



# JAARVERGADERING ASSEMBLÉE GENERALE



12 MEI/MAI 2020

## VASTGOED



- Investering in Bois Nobles II en Petit-Pont
- 5,1M € winst uit verkoop van een terrein

## CARRIGRES



- Merkelijk hoger volumes
- Bepaalde rentalibiliteit

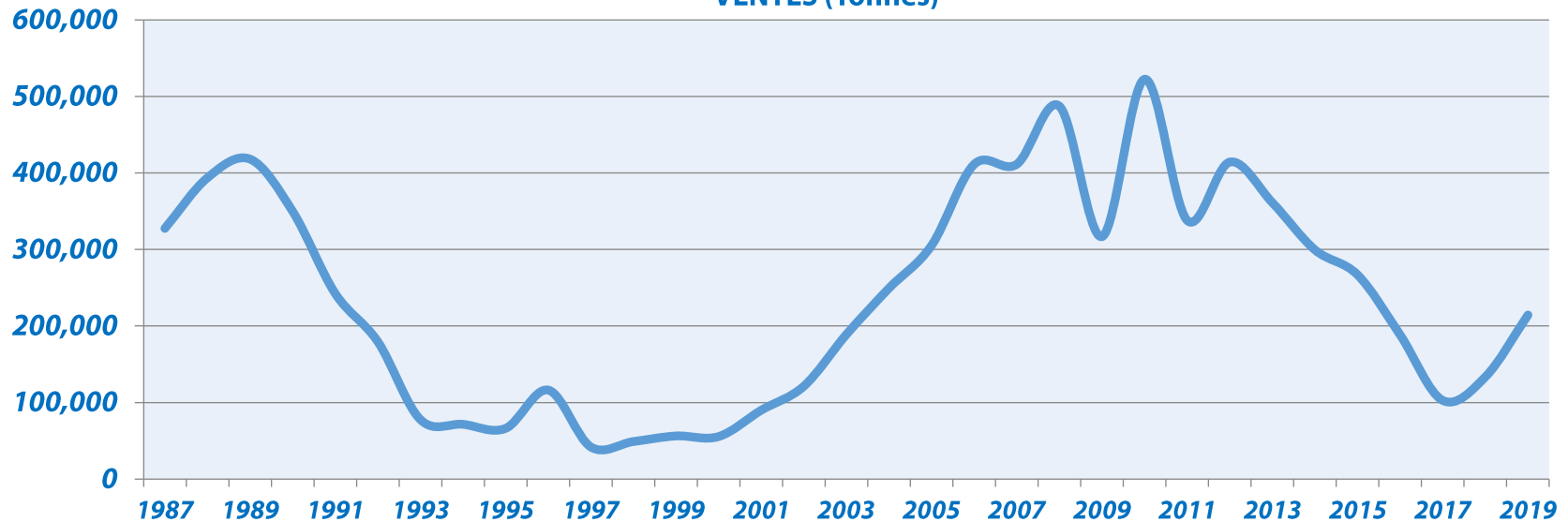
## DIGITAL



- Opening van de Texaf Digital Hub
- Eerste partnerships (Kinshasa Digital Academy)

CARRIGRES (EUR 000)	2015	2016	2017	2018	2019	Var.
Revenus des activités ordinaires	5,071	3,266	1,584	1,612	2,460	52.6%
Résultat opérationnel récurrent	1,451	178	-894	-261	-71	72.8%
Résultat opérationnel	1,359	98	-4,454	-109	-69	36.7%
Résultat avant impôts différés	1,407	616	-3,954	248	194	-21.8%
Résultat net (part de groupe)	1,554	638	-2,762	335	249	-25.7%

**VENTES (Tonnes)**

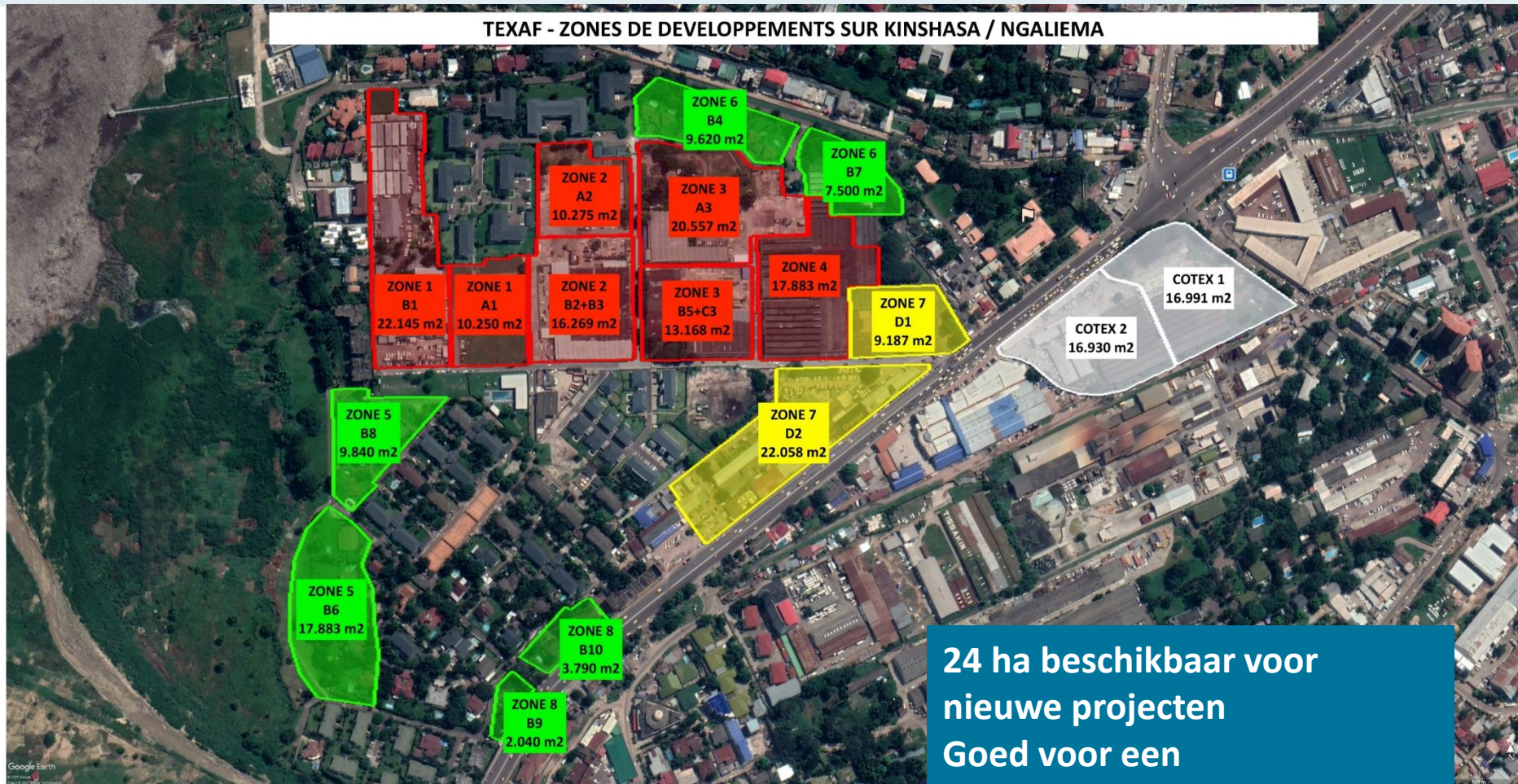


VASTGOED (EUR 000)	2015	2016	2017	2018	2019	Var.
Opbrengsten van de gewone activiteiten	14,534	15,268	16,730	17,305	19,474	12.5%
Recurrent bedrijfsresultaat	6,183	7,952	8,861	8,638	9,300	7.7%
Bedrijfsresultaat	5,679	8,100	8,861	10,016	14,420	44.0%
Resultaat vóór uitgestelde belastingen	3,779	5,764	6,141	7,224	10,013	38.6%
Netto resultaat (aandeel vand de Groep)	4,256	6,249	7,604	13,148	10,923	-16.9%



# WERK AAN DE GANG : ONTWIKKELING IN CENTRUM

TEXAF - ZONES DE DEVELOPPEMENTS SUR KINSHASA / NGALIEMA



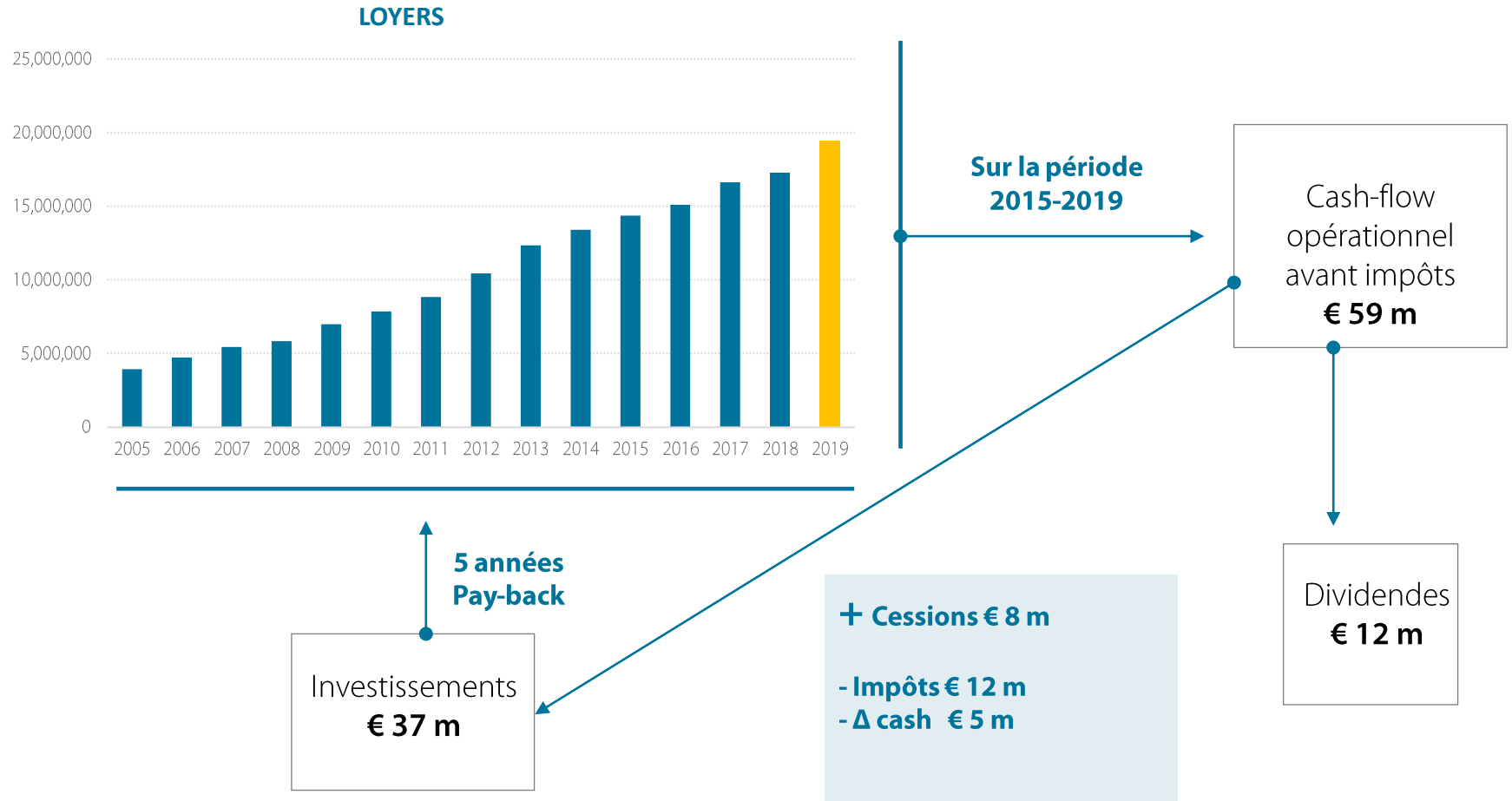
24 ha beschikbaar voor  
 nieuwe projecten  
 Goed voor een  
 vermenigvuldiging door 2,7  
 van het huurpotentieel

	Paramètres	Valeur (M €)
Centre ville	650 €/m <sup>2</sup>	66,7
Kinsuka	35 €/m <sup>2</sup>	29,2
Provinces		1,2
<b>NON CONSTRUIT</b>		<b>97,1</b>
Bâtiments neufs ou en bon état	12% rendement	137,2
Bâtiments à démolir ou rénover	650 €/m <sup>2</sup>	92,4
<b>CONSTRUIT</b>		<b>229,6</b>
<b>TOTAL</b>		<b>326,7</b>

# RESULTATENREKENING

EUR 000	2015	2016	2017	2018	2018
Opbrengst van de gewone activiteiten	19,648	18,392	18,208	18,869	21,691
Overige recurrente bedrijfsopbrengsten	1,451	1,844	1,493	1,423	1,530
Recurrente bedrijfskosten	-11,501	-10,496	-9,663	-10,180	-12,008
<b>Recurrent EBITDA</b>	<b>9,598</b>	<b>9,740</b>	<b>10,038</b>	<b>10,111</b>	<b>11,213</b>
<i>% van de omzet</i>	<i>45%</i>	<i>48%</i>	<i>51%</i>	<i>50%</i>	<i>48%</i>
Afschrijvingen	-3112	-2,787	-3,018	-2,943	-3,382
<b>Recurrent bedrijfsresultaat</b>	<b>6,486</b>	<b>6,953</b>	<b>7,020</b>	<b>7,168</b>	<b>7,831</b>
<i>% van de omzet</i>	<i>31%</i>	<i>34%</i>	<i>36%</i>	<i>35%</i>	<i>34%</i>
Enmalige operationele elementen	-597	-774	-3610	1,531	5,190
<b>Bedrijfsresultaat</b>	<b>5,889</b>	<b>6,179</b>	<b>3,410</b>	<b>8,699</b>	<b>13,022</b>
Financiële kosten	-470	-754	-1190	-438	-223
<b>Resultaat vóór belastingen</b>	<b>5,423</b>	<b>5,428</b>	<b>2,220</b>	<b>8,261</b>	<b>12,799</b>
Belastingen	-255	-73	75	-1,140	-3,183
<b>Resultaat vóór uitgestelde belastingen</b>	<b>5,168</b>	<b>5,355</b>	<b>2,295</b>	<b>7,121</b>	<b>9,616</b>
<i>% van de omzet</i>	<i>24%</i>	<i>26%</i>	<i>12%</i>	<i>35%</i>	<i>41%</i>
Uitgestelde belastingen	282	101	2,255	5,811	1,176
<b>Netto resultaat na belastingen</b>	<b>5,450</b>	<b>5,456</b>	<b>4,550</b>	<b>12,932</b>	<b>10,793</b>
<b>Geconsolideerd nettoresultaat (aandeel van de Groep)</b>	<b>5,456</b>	<b>5,454</b>	<b>4,542</b>	<b>12,909</b>	<b>10,771</b>

# LE MODELE ECONOMIQUE

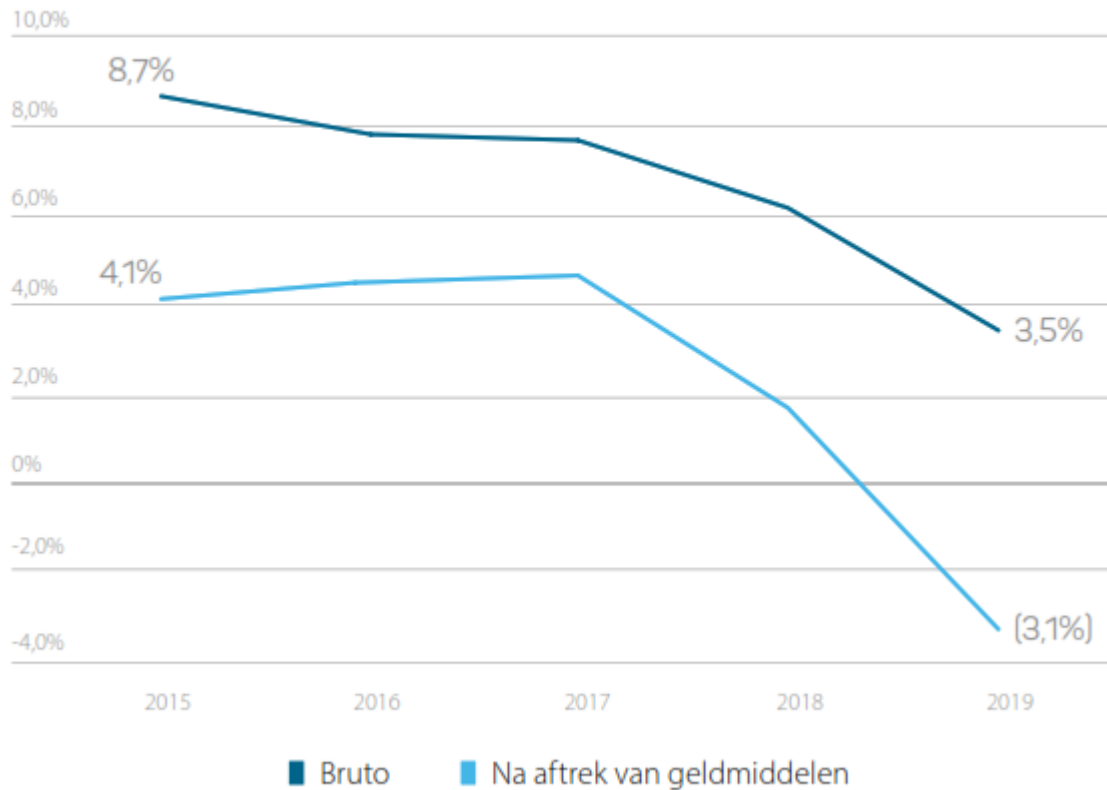




# NAUWELIJKS SCHULDEN EN GENOEG THESAURIE

## Financiële schuldenlast

als % van het balanstotaal



Eind April

Financiële schuld 3,5 M EUR  
Liquide middelen 9,3 M EUR

Netto thesaurie 5,8 M EUR  
*d.i. 4,4% van het balanstotaal*

De definitie van de alternatieve prestatie-indicatoren is te vinden op pagina 121.

Toekenning van 81k € in 2018 + 30k € voor het Africa-Museum

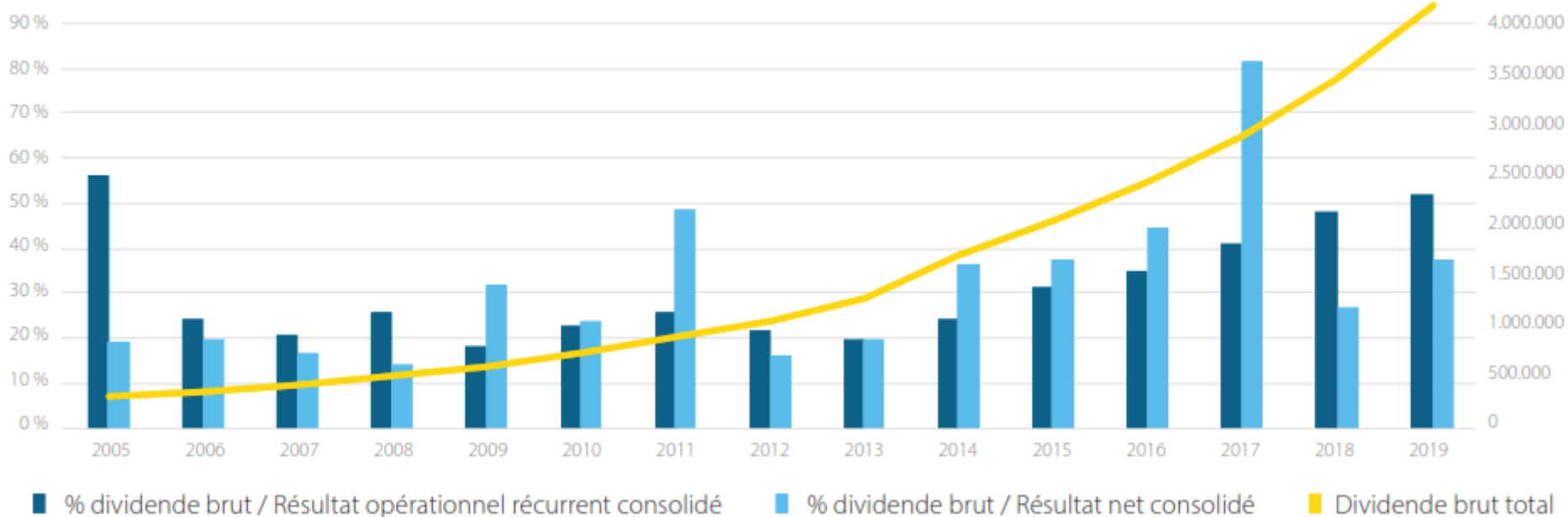


10



YEMA-YEMA

DIVIDENDE PAR ACTION	2009	2010	2011	2012	2013	2014	2015	2016	2017	2018	2018
In € (brut)	0,19	0,23	0,28	0,33	0,40	0,48	0,58	0,69	0,81	0,97	1,15
Variation	21%	20%	21%	19%	20%	33%	20%	19%	19%	19%	19%





TEXAF

[www.texaf.be](http://www.texaf.be)